



Hendrik I lei 22 , 1800 Vilvoorde

**Telefoonnummer:** 02/751.94.60

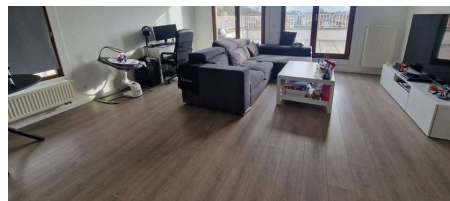
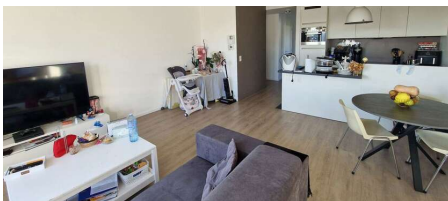
**E-mail:** info@immovervloet.be

## Te huur - Appartement

**€ 1.000**

**Guldensporenstraat 4 A B22, 1800 Vilvoorde**

**Ref. 4625805**



Aantal slaapkamers: 2

Aantal badkamers: 1

Bew. opp.: 69m<sup>2</sup>

Terras opp.: 30m<sup>2</sup>

Buurt: rustig

EPC: 183kwh/m<sup>2</sup>/j

Type verwarming: gas cv

# Omschrijving

Mooi appartement met ruim terras. Woonkamer van +/- 26m<sup>2</sup> met zeer veel lichtinval en toegang tot het terras van +/- 30m<sup>2</sup>. Ingerichte keuken met eiland met aanzitmogelijkheid, keramische kookplaat, dampkap, zeer stille afwasmachine, combi-oven hetelucht, koelkast met vriesvakje, wastafel en kasten. Inkomhal met apart toilet en berging waar aansluitingen zijn voor wasmachine. Badkamer met ligbad en douchescherm, badkamermeubel met dubbele lavabo en kasten en handdoekradiator. Slaapkamer en kinderkamer met laminaat. Kelder, overdekte staanplaats en lift. Dit appartement is rustig gelegen nabij het Rolleveldpark en toch dicht bij het centrum van Vilvoorde, met zijn winkels, scholen en openbaar vervoer. €85 gemeenschappelijke lasten per maand. Bouwjaar 2015. Interesse? Mail naar [info@immovervloet.be](mailto:info@immovervloet.be).

---

## Financieel

Prijs: € 1.000,00/maand  
Beschikbaarheid datum: 01 April 2025  
Gemeenschappelijke kosten: € 85,00/maand  
Huurgarantie: 3 maanden

## Gebouw

Bewoonbare oppervlakte: 69,00 m<sup>2</sup>  
Aantal gevels: 3  
Bouwjaar: 2014  
Nieuwbouw: Ja  
Staat: Nieuw  
Verdiep: 2  
Aantal verdiepingen: 2

## Comfort

Gemeubeld: Nee  
Videofoon: Ja  
Lift: Ja

## Beveiliging

Toegangscontrole: Ja

## Energie

EPC score: 183 kWh/m<sup>2</sup>/jaar  
EPC code: 20250303-0003543384-RES-1  
EPC klasse: B  
Dubbele beglazing: Ja  
Elektriciteitskeuring: Ja, conform  
Type verwarming: Gas cv  
Verwarming: Individueel

## Ligging

Buurt: Rustig, stadsrand  
School nabij: Ja  
Winkels nabij: Ja  
Openbaar vervoer nabij: Ja  
Autosnelweg nabij: Ja

## Terrein

Oriëntatie terras 1: Zuid

## Indeling

Woonkamer: 26,00 m<sup>2</sup>  
Keuken: 5,00 m<sup>2</sup>, volledig geïnstalleerd  
Slaapkamer 1: 11,00 m<sup>2</sup>  
Slaapkamer 2: 6,50 m<sup>2</sup>  
Badkamer type: Ligbad  
Toiletten: 1  
Terras: 30,00 m<sup>2</sup>  
Wasplaats: Ja  
Kelder: Ja

## Technieken

Elektriciteit: Ja

## Stedenbouw

Bestemming: Woongebied  
O-peil: Niet gelegen in een overstromingsgevoelig gebied

## Parking

Parkings binnen: 1